

The logo for UBIVELOX, featuring the company name in a bold, blue, sans-serif font. The text is centered within a thin blue rectangular border.

UBIVELOX

Investor Relations 2024

본 자료의 경영실적 및 재무성과와 관련한 모든 정보는 한국채택국제회계기준에 따라 작성되었습니다.

본 자료의 경영실적 및 재무성과는 투자자의 편의를 위해 외부감사인의 검토가 완료되지 않은 상태에서 조기에 작성된 것을 포함하고 있으며 그 내용 중 일부는 외부감사인의 최종 검토 과정에서 달라질 수 있습니다.

또한, 본 자료는 미래에 대한 예측정보를 포함하고 있습니다. 예측정보는 향후 경영환경 변화 등에 따라 영향을 받으며, 본질적으로 불확실성을 포함하고 있으므로, 실제 미래실적은 예측정보에 기재되거나 암시된 내용과 차이가 있을 수 있고, 정확성과 완전함을 보장 할 수 없습니다.

따라서, 본 자료를 참고한 투자자의 투자결정은 전적으로 투자자 자신의 판단과 책임하에 이루어져야 하며, 당사는 본 자료의 내용에 의거하여 행해진 일체의 투자행위 결과에 대하여 어떠한 책임도 지지 않습니다.

본 자료는 어떠한 경우에도 투자자의 투자결과에 대한 법적 책임 소재의 입증자료로서 사용될 수 없습니다.

INDEX

Part 01. Company Overview

Market Sales Strategy Briefing

Part 02. 칩플랫폼

Business Growth Strategy of Chip Platform

Part 03. 공연플랫폼

Business Growth Strategy of Show Platform

Part 04. 마이데이터

Business Growth Strategy of 'U플래너'

Part 05. 블랙박스

Business Growth Strategy of Black Box

Part 06. 지도

Business Growth Strategy of Map

Part 07. 환경생활가전

Business Growth Strategy of Appliance

Part 08. Appendix



UBIVELOX

Investor Relations 2024



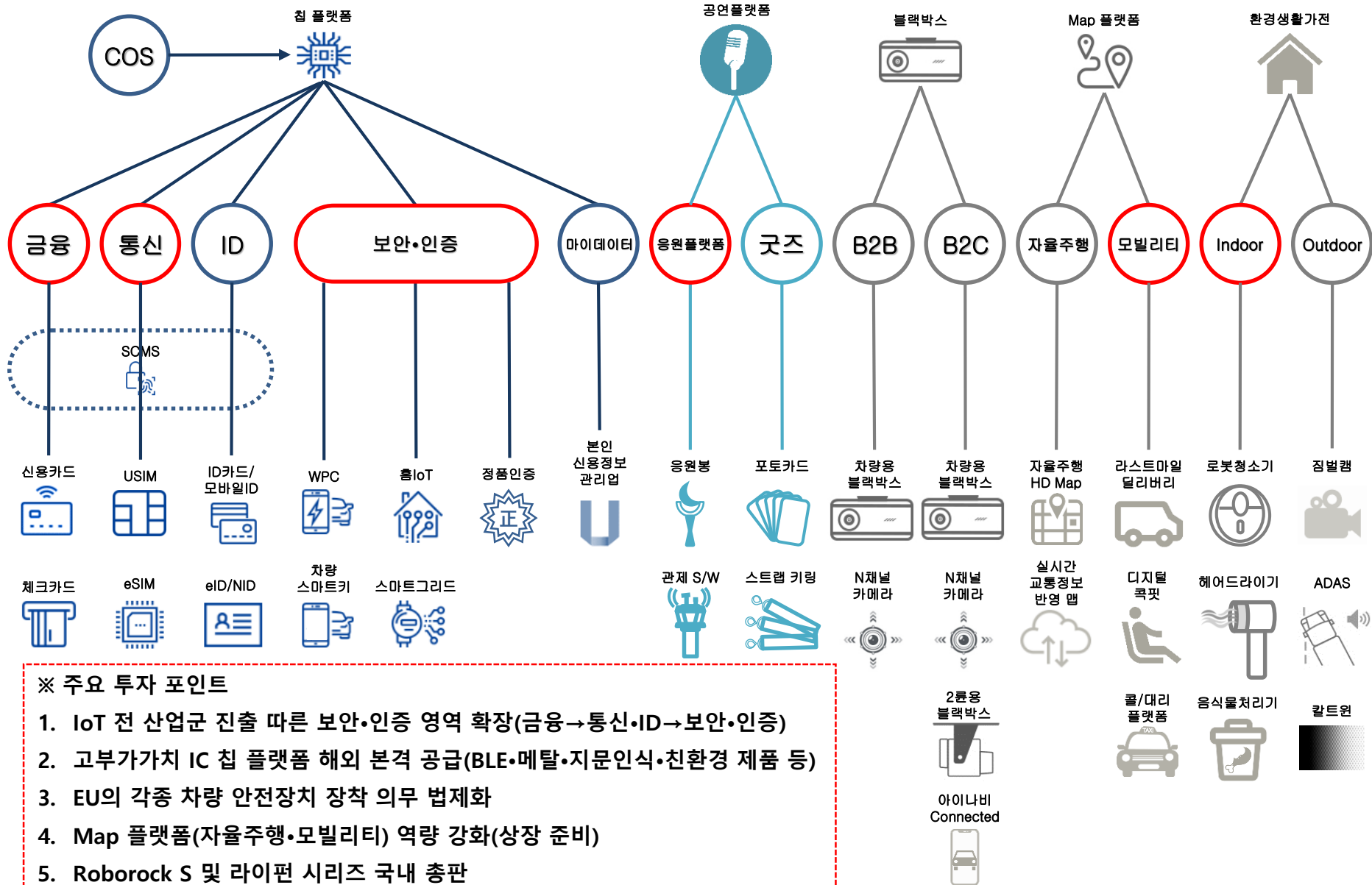
Chapter 1 .Company Overview

Life Innovation with **UBIVELOX**

UbiVelox will create the happy world of life innovation through daily digital devices based on its technology and experience of human first strategy

Market Sales Strategy Briefing

Global UBIVELOX Market Sales Strategy Briefing





Chapter 2 .칩플랫폼

Life Innovation with **UBIVELOX**

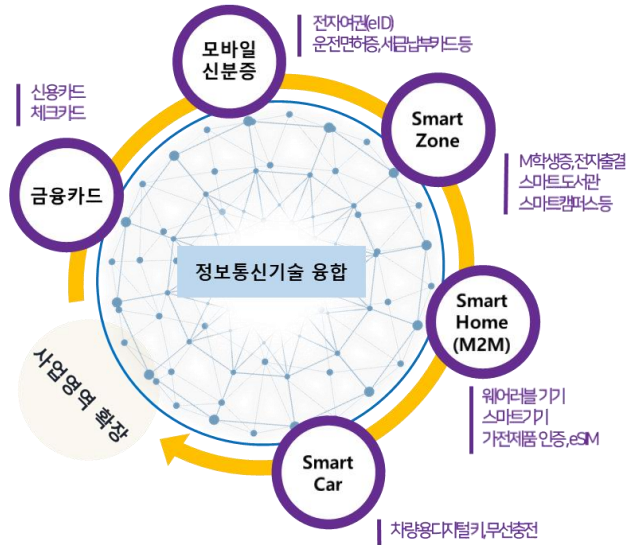
UbiVelox will create the happy world of life innovation through daily digital devices based on its technology and experience of human first strategy



Business Growth Strategy of Chip Platform

Global UBIVELOX Business Growth Strategy of Chip Platform

“IoT 전 산업군 진출 따른 보안·인증 영역 확장”



[사업영역 확장도]

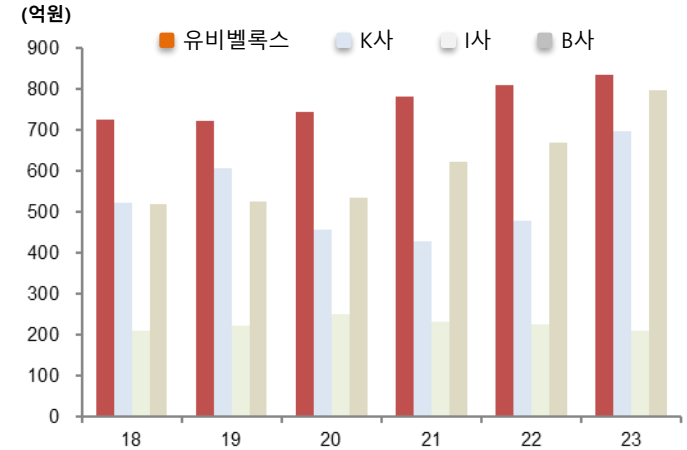


메탈카드



지문인식카드

[고부가가치카드 이미지]



[국내 매출 및 시장 현황]

정보통신기술 융합으로 보안 및 인증 영역 확장

- 모바일 신분증 공급 확대 [공공기관]
- ✓ 키르키즈스탄 전자주민증(eID) 공급, 국내 모바일 운전면허증 공급
- Smart Zone: 스마트 캠퍼스 구축 [학교]
- ✓ M학생증, 모바일 ID, 전자출결, 스마트 도서관, 챗봇 등
- Smart Home: 스마트기기 [가전회사/전력회사]
- ✓ eSIM, 웨어러블 기기, 스마트계량기, 스마트 가전(가전제품 보안 및 인증) 등
- Smart Car [완성차 회사]
- ✓ 차량용 디지털 키, 무선충전 크래들 등

국내 시장 M/S 1위

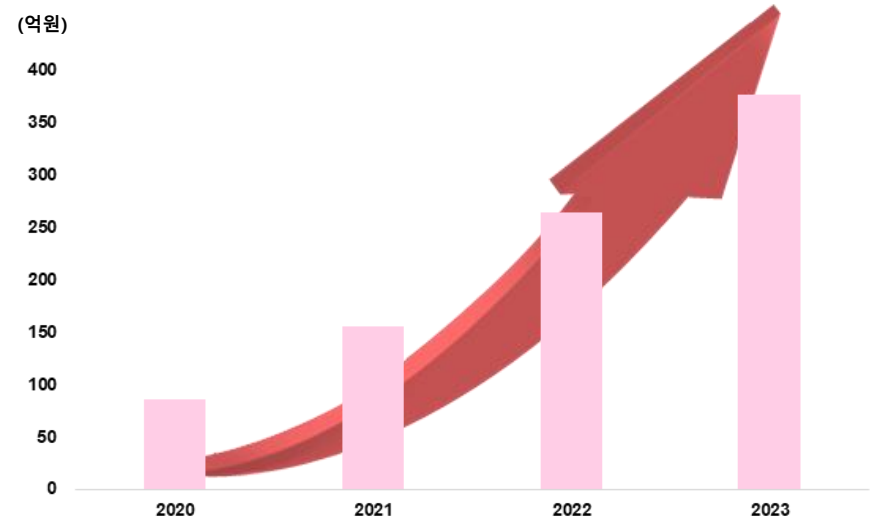
- 로컬EMV(KLSC/KOREA Local Smart Card) 규격 개발에 따른 시장 선점
- ✓ ATM/ CD/ 대형마트/ 백화점 등 인프라 구축
- 고부가가치카드 시장 본격 진출
- ✓ BLE카드, 메탈카드, 지문인식카드 등 고부가가치 카드
- ✓ 소재 R&D를 통한 고객 맞춤형 공급(친환경, 알루미늄 소재 등)
- 공급단가 인상(ASP 증가)
- 경쟁 및 사업환경 변화에 따른 사업적 기회
(인터넷전문은행, 모바일결제, 가전제품, 자동차 등)

Global UBIVELOX Business Growth Strategy of Chip Platform

“가파른 성장세, 고부가가치 카드(메탈 · 지문인식) 해외 공급”



[해외 사업부 인증 현황]



[해외 사업부 매출 성장 현황]

메탈카드 대형 현지 제조사에 제품 공급 시작

- 중동/아프리카 시장 직접 진출 및 공급 시작
- 인도 시장 메탈카드 공급(파트너사 통해 현지 고객사에 메탈카드 공급)

지문인식 카드 글로벌 인증 준비

- 지문인식 카드 글로벌 결제 서비스 기업 인증 진행

해외 30개국 진출(미국, 중국, 유럽 등)

해외 결제인증 확대를 통한 지속 성장 기반 마련

- 국내 최초로 호주 및 유럽 현지 금융결제 시장 주도하는 연합체 등록

해외 라이선스 파트너 확대로 수익성 개선

- 라이선스 공급처별 확대를 통한 수익성 극대화

해외 시장 상품 경쟁력 강화 노력

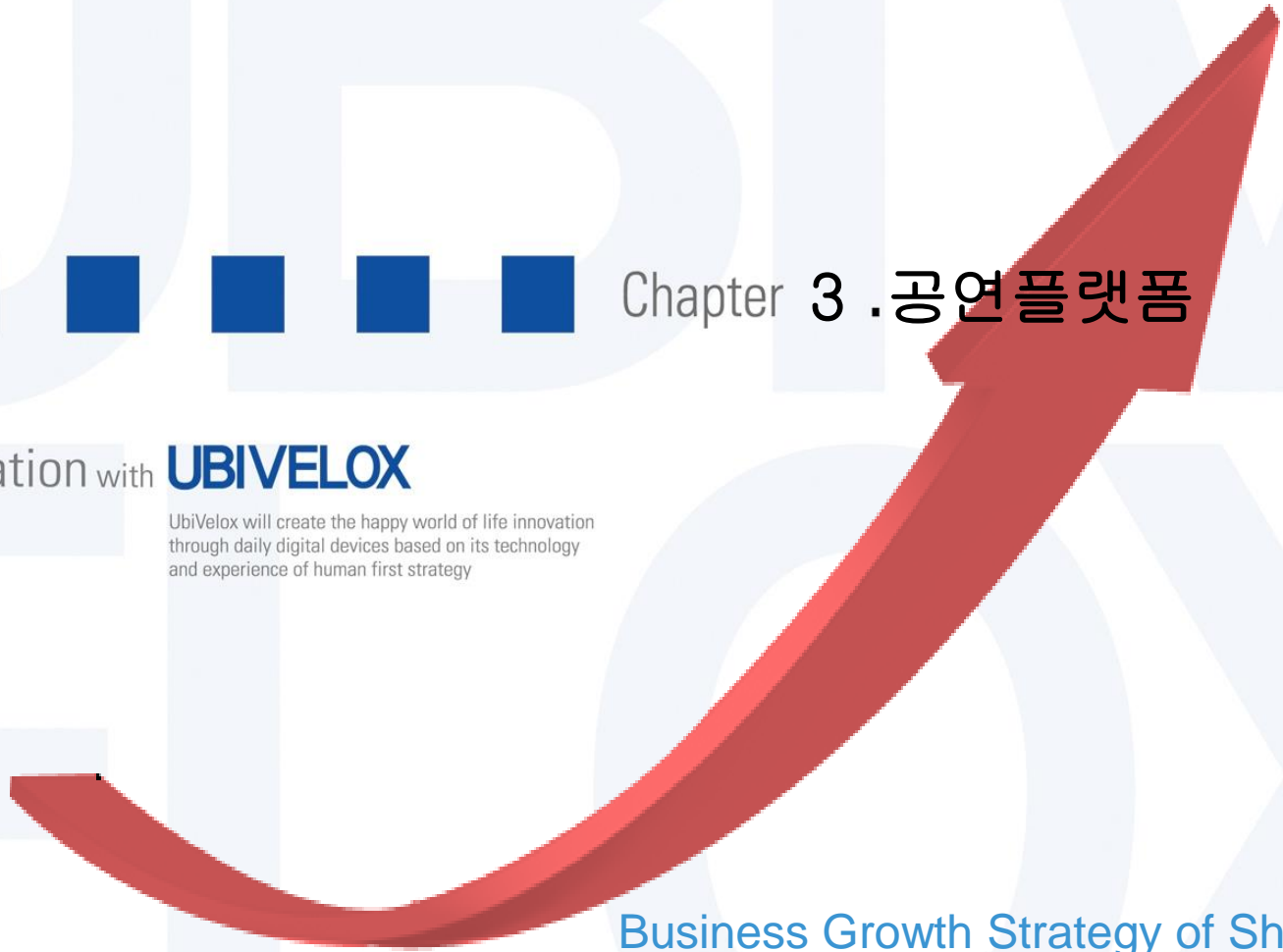
- 고부가가치 제품 및 라이선스 등에 대한 인증·특허 확대 집중



Chapter 3 . 공연 플랫폼

Life Innovation with **UBIVELOX**

UbiVelox will create the happy world of life innovation through daily digital devices based on its technology and experience of human first strategy

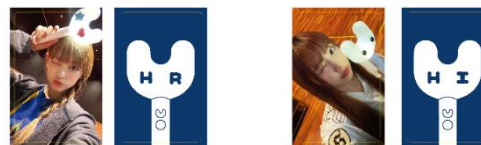


Business Growth Strategy of Show Platform

“공연플랫폼 진출에 따른 팬덤 비즈니스”



[응원봉]



[포토카드]

모바일 및 칩플랫폼에 기반한 사업 확장

- COS(Chip Operating System), Map 플랫폼 등 S/W 기반 역량
- 스마트카드 제작 및 공급에 따른 H/W 역량
- 공연플랫폼(H/W + S/W) 시장 진출
- 응원플랫폼 및 굿즈(포토카드, 더스트백, 스트랩 등) 공급 통한 팬덤 비즈니스
- 공용 응원플랫폼을 통한 국내외 스포츠, 공연, 축제 등 각종 이벤트로 확장 가능

응원플랫폼 및 굿즈 공급(NewJeans, BOYNEXTDOOR, &TEAM)

- 아이돌과 팬을 연결하는 응원봉에 사물인터넷(IoT)의 영역이 적용
- 콘서트 등 공연을 아티스트와 팬덤이 함께 만들어가는 문화 정착
- 블루투스를 활용한 원격제어 기능
- 곡의 리듬 및 분위기 등에 따라 공연 연출 가능(중앙관제)



Chapter 4 .마이데이터

Life Innovation with **UBIVELOX**

UbiVelox will create the happy world of life innovation through daily digital devices based on its technology and experience of human first strategy



Business Growth Strategy of 'U플래너'

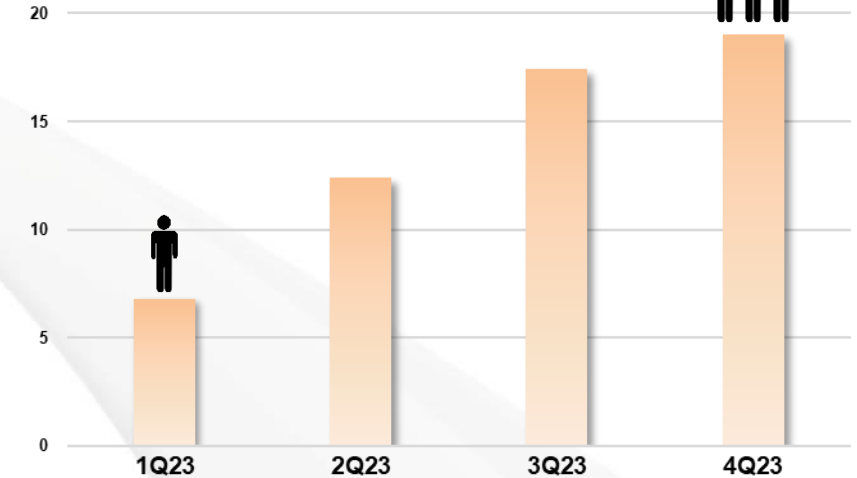
Global UBIVELOX Business Growth Strategy of 'U플래너'

“공동·통합관리 특화 콘텐츠, 'U플래너' ”

구분	본허가 (69개사)	허가심의 (30개사)	
		예비허가(5개사)	허가신청(25개사)
핀테크	유비벨록스, 네이버파이낸셜, 토스, 카카오페이 등(25개사)	기웅정보통신 (1개사)	코나아이, 다날, 제이엘케이 등 (18개사)
금융사	KB국민은행, NH농협은행, 신한카드 등(36개사)	카카오뱅크 등 (3개사)	SK증권, 메리츠화재 등(5개사)
신용평가사	KCB, 나이스평가정보(2개사)	-	SCI평가정보 (1개사)
기타	SK텔레콤, KT, LG U+ 등(6개사)	피플펀드컴퍼니(1개사)	KG모빌리언스 (1개사)

[산업군별 본허가 획득 현황]

(만명)



[U플래너 누적가입자 추이]

본인신용정보관리업(마이데이터) 인허가 획득

- B2C, B2B 서비스 가능한 종합금융콘텐츠 'U플래너' 론칭
- ✓ 21년 10월 인허가 획득
- ✓ 증권사 마이데이터 서비스 구축 레퍼런스
- ✓ 가계부(금융자산관리)
- 명확한 고객층을 타겟으로 한 관리 특화 콘텐츠
- ✓ 통합 관리, 공동 관리가 필요한 가족 및 연인(영끌족 등)
- ✓ 고정자산 관리(입출금, 소비패턴 분석 등)가 필요한 솔로
- ✓ 모임 및 활동이 잦은 모듬(친구, 동호회 등)

가입자 확보를 통한 서비스 기반 마련

- 유튜브 및 블로그를 통한 광고·홍보 바이럴 마케팅
- ✓ 악마의 앱, 사랑한다면 깔아줘
- ✓ 깰깰상회(<https://www.youtube.com/watch?v=UstMhEibMMI&t=69s>)
- 가입 프로모션, 공동관리 기능 체험 이벤트

신규수익구조 창출

- 금융상품 중계 수수료 수익
- 배너 등 광고 수수료 수익
- 콘텐츠 이용료 수익



Chapter 5 .블랙박스

Life Innovation with **UBIVELOX**

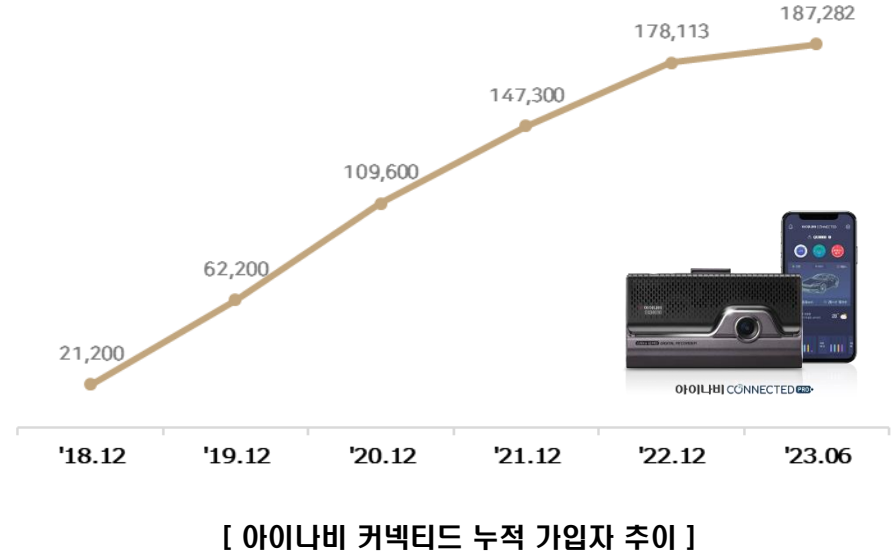
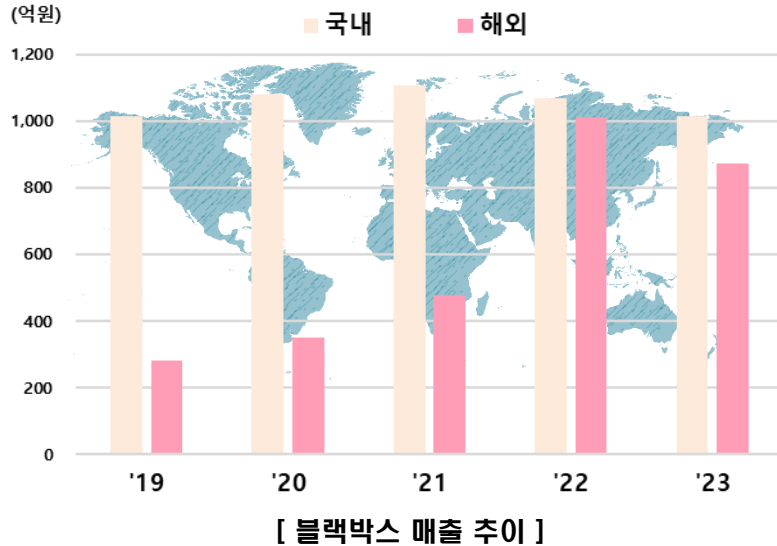
UbiVelox will create the happy world of life innovation through daily digital devices based on its technology and experience of human first strategy



Business Growth Strategy of Black Box

Global UBIVELOX Business Growth Strategy of Black Box

“BMW글로벌향 블랙박스 공급 가속”



BMW글로벌 블랙박스 공급

- 글로벌 전자파 인증 50여개 획득/ 70여개 국가 공급
- 프리미엄형 비중 증가 및 공급단가(ASP) 상승, 원가 절감

국내 블랙박스 시장 1위

- 완성차/ 상용차/ 보험사 등 B2B 신규 공급처 확대
- ✓ 현대차그룹 1차 협력사 선정(블랙박스 및 전장 제품/ 솔루션)
- 국내 최초 실시간 커넥티드 기술 상용화(AI/Cloud 지능형 커넥티드 플랫폼 구축)
- ✓ 주차위치 알림 등 실시간 차량 내·외부 DB전송 서비스
- ✓ 스마트폰 영상확인(긴급 SOS 알림, 운행기록 확인/ THINKWARE Cloud)

업계 최대 유통 채널 보유

- 전국 공식대리점(170여개), 프리미엄 스토어(10개)
- 대형 마트 및 백화점, 홈쇼핑 등

아시아 북미 등 30개국 수출 확대

- EU, 2022년 신차/ 2024년 모든 차량에 각종 안전장치 장착 의무화
- 국가별 차량 내 후방카메라 및 안전운전장치 장착 의무화(별첨 p20)
- 일본, 싱가포르, 대만 등 아시아 시장 수요 급증
- 폭스바겐(일본), 덴소(일본), GM포드(미국) 공급 시작
- 현지 통신사 및 보험사 연계 커넥티드 서비스 상용화 예정



Chapter 6 .지도

Life Innovation with **UBIVELOX**

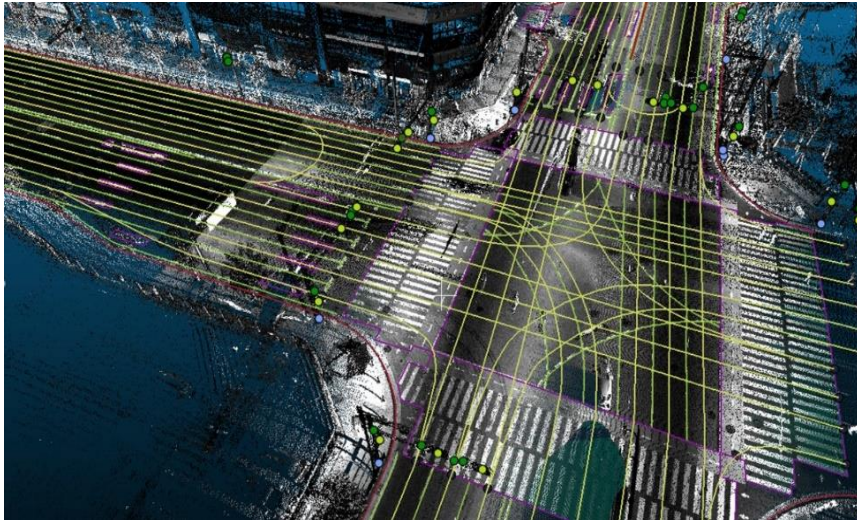
UbiVelox will create the happy world of life innovation through daily digital devices based on its technology and experience of human first strategy



Business Growth Strategy of Map Platform

Global UBIVELOX Business Growth Strategy of Map

“자율주행용 HD Map, 모빌리티 플랫폼 확장”



[자율주행용 HD Map]



[콕핏 서비스화면]

아이나비 지도 플랫폼 '아이나비 WHERE'

- Ford, 닛산, 르노삼성, 쌍용차 등 완성차 전장 적용

레벨4 자율주행 전용 ADAS 고정밀지도 개발

- 레벨4 자율주행 국책사업 수주
- ✓ '주변환경 정보융합 기반 협력형 차량제어(자율주행 협력제어시스템) 기술개발'
- ✓ '지정구역기반 승합차급 레벨4 자율주행 차량플랫폼 기술개발'
- ✓ '악조건 주행 환경에서 연속대응 가능한 자차 위치 인식 기술개발'
- ✓ 포티투닷, NHN Toast Map 도심형 모빌리티 플랫폼 공동구축
- ✓ HL클레이무브와 자율주행 기술 협력 업무협약 체결(오토셔틀, 고정밀지도 등)
- ✓ DMP와의 파트너십 체결로 자체 ADAS 맵에 HD맵을 결합 후 플랫폼 제공

Map 플랫폼 전문 기업 아이나비시스템즈 상장 준비(주관사: 키움증권)

B2B/G향 지도 플랫폼 공급사업 확대

- 유럽 1위 맵 공급사 TomTom과 디지털 콕핏 파트너십 체결(2023 CES)
 - 라스트마일 딜리버리(배달의 민족) 등 모빌리티 플랫폼 기반 시장 진출
 - 차량호출(타다, I'm택시), 택시호출(마카롱 등) 등 지도 플랫폼 공급 확장
 - 빅데이터 기반 국가교통정보센터(국토부), 산림빅데이터(과기부) 센터 운영
- ### 통합 모빌리티 데이터 공급 및 서비스 사업 확장
- AOS/iOS 전용 실사항공 3D지도 적용
 - 사용자 성향/위치 기반 맞춤형 서비스 제공
 - 왓쓰리위즈 파트너십 통한 지도서비스 '아이나비 Air' 정밀성 강화•운영 확대



Chapter 7 .환경생활가전

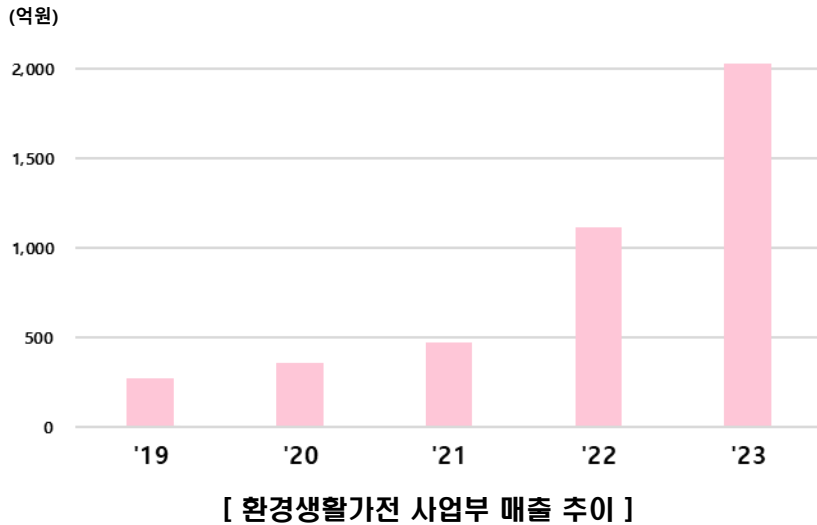
Life Innovation with **UBIVELOX**

UbiVelox will create the happy world of life innovation through daily digital devices based on its technology and experience of human first strategy

Business Growth Strategy of Appliance

Global UBIVELOX Business Growth Strategy of Appliance

“로봇청소기 Roborock 국내 총판”



[로봇청소기]



[헤어드라이기]



[음식물처리기]



[짐벌캠]

경쟁력 있는 제품군 발굴을 통한 성장성 확보

- 로봇청소기 'Roborock' 국내 독점 유통(국내 MS 46.1%/ 월간 검색량 6.2만 건)
- AI와 MOF향균처리* 기능 탑재한 음식물 처리기 '블루벤트 MUMU' 출시
- 라이펀 헤어드라이어 국내 독점 유통
- 로봇청소기 신제품 론칭 등 지속적으로 제품라인 확대

인구 감소 및 뉴노멀 열풍에 따른 환경생활가전 소비 선호도 증가

* MOF란 하이브리드 초미세 다공성 신소재로, 향균, 항곰팡이 기능이 뛰어나 눈에 보이지 않는 세균과 곰팡이의 번식을 차단, 억제한다.

전국 A/S망 확보를 통한 시장 경쟁력 확보

- 전국 아이나비 A/S 센터 운영을 통한 사후관리 서비스 제공

아이나비 브랜드 파워 기반 차량 디바이스 시장 진출

- 블랙박스 보조배터리, 틸팅 필름(KaltWin)
- 오토바이 및 자동차용 블랙박스
- ✓ 할리데이비슨, 두가티, BMW(모터사이클)
- ✓ 일본 중장비 렌탈업체 공급

아웃도어 브랜드 '아이나비 Sports' 런칭

- 2세대 짐벌캠 'Snap G' 출시



Chapter 8 .Appendix

Life Innovation with **UBIVELOX**

UbiVelox will create the happy world of life innovation through daily digital devices based on its technology and experience of human first strategy

지분구조 및 계열사현황

재무제표(요약)

종합금융플랫폼 'U플래너'

국가별 차량 안전운전장치 장착 의무화 현황

Global UBIVELOX 지분구조 및 투자현황

경영진 소개

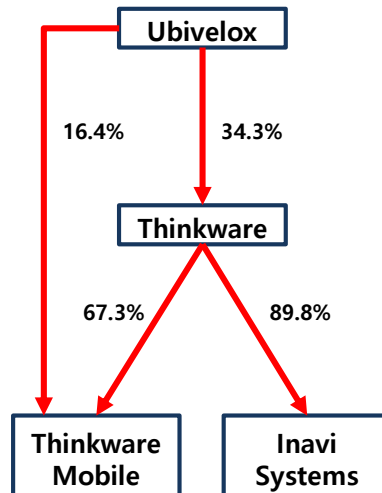
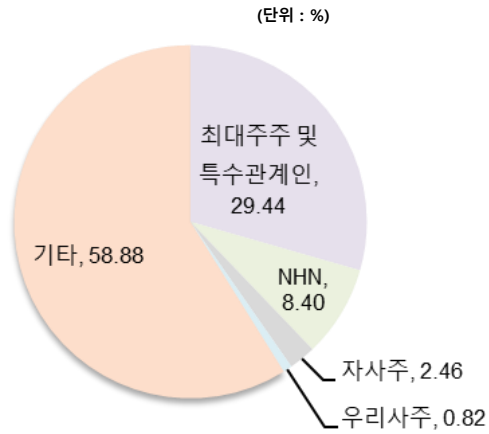


대표이사 이 흥 복

- 서울대 전기컴퓨터공학부 석사
- 現)유비벨록스 대표이사
- 現)팅크웨어 대표이사

성명	직책	주요 이력
강정규	CFO	인하대학교 대학원 초빙교수 팅크웨어(주) 경영관리부부장/전무이사 유비벨록스 전무이사

지분구조 (2023.12.31 기준)



주요계열사현황

(단위 : %, 억원)

회사명	지분율	사업내용	'23 매출액	'23 순이익
팅크웨어 (상장사)	34.3	내비게이션, LBS 서비스	1,973	-55
아이나비 시스템즈 (상장준비/키움증권)	89.8	지도개발 및 공급	170	-4
팅크웨어 모바일	83.7	환경생활가전	2,029	281
동시테크	97.5	스마트카드 제조, Indoor LBS	82	-7
페이잇	65.0	스마트카드, 소프트웨어	136	21

※ 톱크웨어를 제외한 계열사 지분율은 상장사 유비벨록스와 톱크웨어의 소유 지분을 합계입니다.

Global UBIVELOX 재무제표(요약)

재무상태표

(단위 : 백만원)

항목	2023	2022	2021
유동자산	343,842	288,301	257,630
비유동자산	185,099	154,470	137,101
자산총계	528,941	442,772	394,731
유동부채	246,691	191,449	169,107
비유동부채	37,794	37,464	15,980
부채총계	284,485	228,913	185,087
자본금	3,728	3,558	3,558
자본잉여금	53,894	47,620	47,620
기타포괄 손익누계액	405	424	162
이익잉여금	66,363	47,959	45,295
기타자본항목	(3,186)	(528)	(4,366)
자본총계	244,456	213,858	209,644
부채와 자본총계	528,941	442,772	394,731

손익계산서

(단위 : 백만원)

항목	2023	2022	2021
매출액	543,628	449,332	323,287
매출원가	378,171	339,779	222,213
매출총이익	165,457	109,553	101,074
판매및관리비	116,112	94,770	76,665
영업이익	49,345	14,783	24,409
기타수익	6,942	16,131	5,651
기타비용	5,642	24,809	3,662
금융수익	5,174	20,148	2,931
금융원가	16,375	18,480	10,065
세전이익	39,445	7,773	19,263
법인세비용	8,423	4,950	3,038
당기순이익	31,022	2,823	16,225

※ 종업원 수 : 300여명

한국(Korea)

- ▶ 2011년 1월 신규 사업용 차량에 디지털 운행기록장치 장착 의무화
- ▶ 2012년~13년 기존 사업용 차량에 디지털 운행기록장치 장착 의무화
- ▶ 2013~2016년 지자체별 택시에 영상기록장치(블랙박스) 탑재 의무화
- ▶ 2017년 버스/대형트럭 차선이탈경보/전방충돌경보 탑재 기기 의무화
- ▶ 2019년 여객자동차(택시, 버스 등) 영상기록장치 설치 의무화

유럽(Europe)

- ▶ 2022년 7월 신차에 차선유지, 후측방감지, 졸음감지 등 30여가지 첨단안전제품 장착 의무화(의회 통과/ 회원국 공식 승인시 확정 예정)
- ▶ 2024년 5월 모든 차량에 동일 기능 제품 장착 의무화
- ▶ 2018년 차량용 블랙박스 녹화영상 교통사고 법적 증거자료 채택(독일)
- ▶ 현재 블랙박스 탑재시 자동차 보험료 10~30% 할인(영국)

중국(China)

- ▶ 2004년 5월 버스, 트럭, 견인차 등 주요 화물차 블랙박스 장착 의무화
- ▶ 2011년 1월 여객/관광버스 등 중/대형 버스에 운행기록장치 의무화
- ▶ 2012년 3월 스쿨버스 등 7종의 차량에 운행기록장치 장착 의무화
- ▶ 2017년 5월 11m 이상 모든 버스 및 대형트럭에 차선이탈경보 및 전방충돌경보 기기 탑재 의무화

일본(Japan)

- ▶ 2016년 3.5t 이상 차량에 차선이탈경보장치 장착 의무화
- ▶ 2019년 10월 8t 이상 화물차에 측면충돌경보장치 탑재 시행
- ▶ 2020년 도쿄올림픽까지 자율주행차 내 블랙박스 탑재 의무화 검토중
- ▶ 2022년 일본 트럭 신차에 후측방감지장치(BSD) 의무 장착에 대한 법제화 진행

미국(USA)

- ▶ 2014년 9월 신차에 디지털 운행기록장치(EDR) 장착 의무화
- ▶ 2018년 5월 1만파운드(약 4,536kg) 이하 모든 차량에 후방카메라 탑재 의무화
- ▶ 2020~현재 블랙박스 탑재 시 자동차 보험료 5% 할인 법안 추진

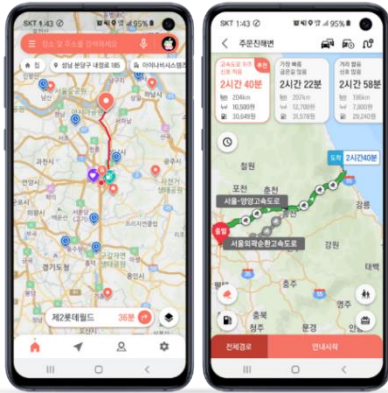
기타(Others)

- ▶ 2015년 경찰 소유 승용차/ 오토바이에 블랙박스 설치 의무화(싱가폴)
- ▶ 2020년 모든 대중교통/ 경찰차량 블랙박스 장착 의무화 추진(필리핀)
- ▶ 2017년 EU 국가에 등록된 모든 차량에 블랙박스 설치 의무화(폴란드)
- ▶ 2019년 7월 모든 법인택시/ 버스 블랙박스 설치 의무화(우즈베키스탄)
- ▶ 우버, 카림 등 차량호출서비스 차량에 카메라 설치 의무화(요르단)

Global UBIVELOX 당사 MAP 적용 서비스

아이나비 AIR

내비게이션 IP 기반 모빌리티 플랫폼



주요 전략

차량 Connectivity Platform 사용자 확대

- 스마트폰 사용자 Ext Air 3D 뷰모드 제공
- Android Auto, CarPlay 사용성 개선
- Extreme 에어 3D 지형 적용 검토
- 지도 테마 고도화 (Mapbox 스타일 제공)

In App 기반 확장 (w/ Navi SDK)

- Navi SDK 확대 (IM택시, 로카모빌리티 등)

사용자 리텐션 확보

- 위치 공유 에코플랫폼(DN-Air): '22년 2Q
- 지속적 고객 활성화: 2~4주 단위 업데이트
- UX/UI 리뉴얼: '22년 2Q

아이나비 Connected

커넥티드 대시캠 기반 이동 빅데이터 플랫폼



주요 추진 내역

삼성화재 보험 상품 연동: '22년 1월~

- 보험 가입 정보 연동
- 사용자 차량 정보 수집 및 연동
- UBI 대응

WiFi 전용 단말 대응: '22년 1월

- WiFi 전용 인증 체계 수용
- 네트워크 연결 상황별 기능 제공

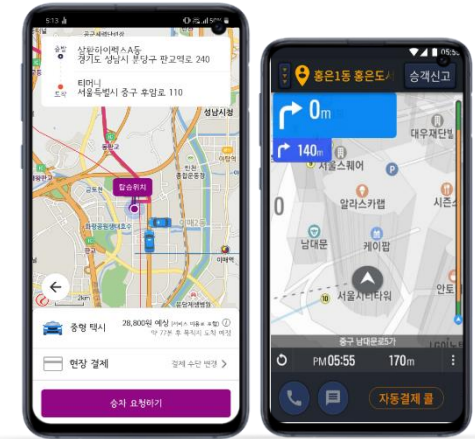
위치 기반 서비스 콘텐츠 (연계 Biz): 2Q

- 쿠폰 서비스
- 구독 서비스

FMS 연계: ~2Q

- 인증 등록 절차 개선
- 지오펜스 등 추가 요구사항 반영

택시 기사님 티머니 onda 택시 호출 서비스



주요 추진 내역

BLE(Bluetooth Low Energy) 미터기 연동

- 택시 정보 미터기 연동 (공차/탑승/결제)
- 지역 서비스 확대 (대전/구미/춘천 등)

스마트폰 단독 전용 버전 ('22년 1Q)

- 스마트폰 전용 기사앱 출시 (CBT 진행중)
- 카카오, UBI 방식
- 부천/인천/성남 등 지역 확대

웹 기반 배차 관리자 사이트 ('22년 2월)

- 지역 내 콜센터 기반 서비스 환경 대응
- 서비스 지역 확대 (춘천 이후 확대)

Global UBIVELOX 당사 MAP 적용 서비스

앱미터기 택시요금 미터링 솔루션



주요 추진 내역

앱미터기 솔루션 공급

- 앱미터기 핵심 기술 요소 공급 (SDK/API)
- 관리자 사이트 구축 (전국 요금표 관리 등)
- 사업자 전용 단말기 대응

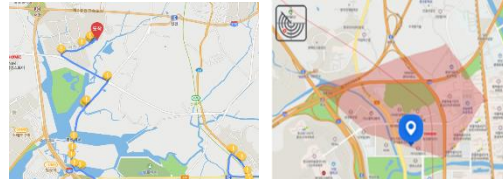
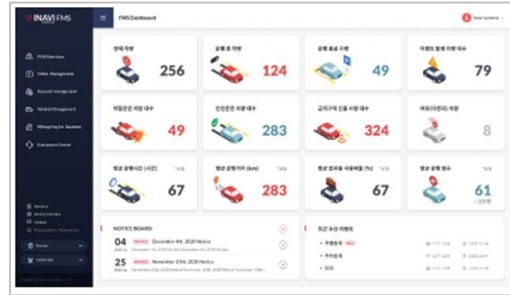
스마트폰 기사앱 미터기 ('22년 4월)

- 비 포함 in-app 가능한 SDK
- 전국 캐시비 기사앱 기사대상 서비스
- 기계식 미터기와 병행 사용

니로Plus 택시 차량 미터기 ('22년 4월 이후)

- 현대차그룹 택시 전용 차량 탑재
- 기계식 미터기 앱미터기로 대체
- 10.25" 통합 단말 앱미터기 App 개발

아이나비 CONNECTED 차량관제솔루션 (FMS)



주요 기능

Web 사이트 개발

- 지오펜싱 기능 및 알림 기능 고도화
- 서버형 매핑 연동 주행 경로 표출 개선
- 관제 관리자 계정 회원 체계 구성
- 유료화 서비스 도입 추진
- 특수차량 정보 연동 관제 구성
- GPS 기기 연동 범용 FMS 구축

관제 주행 엔진

- 주행이력엔진, 실시간처리 고도화

iNavi Maps API 서비스

iNavi Maps API란?

iNavi Maps API는 오랫동안 내비게이션 기술을 축적해 온 아이나비의 25년간의 지계 기술력과 노하우가 집약된 지도입니다. 185 종류를 넘는 기법으로 실외 실내 지도, 통합 검색, 경로 탐색 등 다양한 기능을 HTTP REST API로 제공합니다.

- 지도의 기본에 충실한 다양한 기능 지원 (다양한 영역의 서비스 개발에 사용 가능)
- 아이나비만의 차별화된 기능 (위치기반 빅데이터 시각화, 교통 정보 반영, 자동 오픈 탐색 등)
- 다양한 지도 및 기능, 데이터를 바탕으로 사용자가 필요한 커스터마이징 활용 가능
- User-friendly한 환경으로 손쉽게 관리하기 사용 가능

한눈에 보는 주요 기능

주요 기능 별 설명을 보시려면 아래 버튼을 클릭하세요.



주요 기능

Web Map API

- 마커 클러스터링 커스텀 기능
- 지도 객체(주기, 건물군) Picker 기능
- 라인 방향성(화살표, 패턴) 기능 개발

Map SDK

- 가변 주기, POI Picking 기능
- 항공 하이브리드 지도부

REST API

- GPS 정보 매핑(삼성화재) API 개발
- 지오펜싱 등록, 지오펜싱 처리 API 개발
- 택시, 배달 모빌리티 기능 API 개발